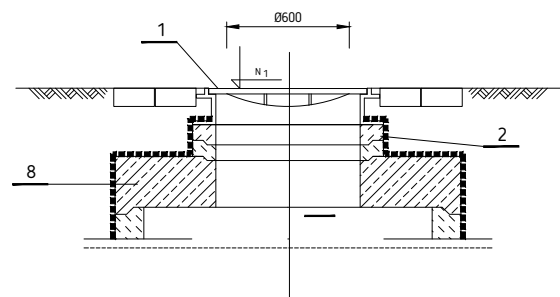


Wariant A



OZNACZENIA :

1. Właz klasy D 400 w wykonaniu z wypełnieniem betonowym wg PN-EN 124:2000
2. Pierścienie dystansowe betonowe Ø625 h = 6 ÷ 10 cm
3. Zwężka betonowa Ø-zmienne h = 62 cm
4. Kręgi betonowe Ø-zmienne h = 25 ÷ 50 cm
5. Dno studzienki betonowe Ø-zmienne h = 80 ÷ 130 cm
6. Stopnie żłazowe żeliwne wg. PN - 64/H - 74088
7. Przejście szczelne np. tuleja szczelna Wavin
8. Płyta pokrywowa żelbetowa Ø-zmienne/600 - wariant A

UWAGI !

1. Kręgi i zwężka z betonu C35/45 wodoszczelnego W-8, nasiąkliwego poniżej 4%, mrozoodpornego (F-50), łączone na uszczelkę gumową. Elementy prefabrykowane zgodne z normą PN-EN 1917:2004
2. Ściany zewnętrzne po uszczelnieniu zaizolować bitizolem - 2R + 2 Pg
3. W przypadku wystąpienia gruntów nawodnionych gr. podsyłki powinna wynosić 20 cm
4. Rzędne N i N₁ wg. profilu podłużnego kolektora
5. Wymiary Dz1, Dz2, Dz3, Dz4 - wg. profilu podłużnego kolektora
6. Wariant A - dla studni narażonych na obciążenia dynamiczne oraz studni o H < 2,0 m
7. Wymiary bez miana podano w milimetrach
8. Węzeł spadowy wykonać z kształtek PVC
9. W drogach stosować pierścienie odciążające polimerobetonowe



WK PROJEKT Krzysztof Wiktorzak

Piotrówka, ul. 1 Maja 4A, 47-133 Jemielnica
NIP 756-186-12-98, REGON 360923800
tel. +48 600 108 351, e-mail: biuro@wkprojekt.eu



GMINA STRZELCE OPOLSKIE

pl. Myśliwca 1, 47-100 Strzelce Opolskie
tel. +48 77 404 93 07, +48 77 404 93 08
e-mail: um@strzelceopolskie.eu <https://strzelceopolskie.pl>

Inwestor	GMINA STRZELCE OPOLSKIE pl. Myśliwca 1, 47-100 Strzelce Opolskie tel. +48 77 404 93 07, +48 77 404 93 08 e-mail: um@strzelceopolskie.eu https://strzelceopolskie.pl			
Nazwa obiektu	DROGA GMINNA NR 105250 O UL. SZKOLNA W STRZELCACH OPOLSKICH			
Przedsięwzięcie	ROZBUDOWA UL. SZKOLNEJ W STRZELCACH OPOLSKICH			
Tytuł rysunku	SCHEMAT STUDNI KANALIZACYJNEJ			Nr rys.: KD-04
Funkcja	Imię i nazwisko	Numer uprawnień Branża	Podpis	Stadium: PW
Projektant	mgr inż. Anna Michałek	25/99/Op INST. SANITARNE		Skala: -
Opracował	mgr inż. Krzysztof Wiktorzak	---		Data: MAJ 2024